

Een voorbeelduitwerking van een onderwijsprogramma voor het profielvak Z&W

In dit voorbeeld is aan de hand van het spinnenwebmodel (zie) gewerkt aan een uitwerking van een toekomstbestendig onderwijsprogramma voor het profielvak ZW.

Op verzoek van de school zijn in dit voorbeeld alleen de contouren voor het onderwijsprogramma vastgelegd.

Visie

Leerlingen zijn individuen, elk met een eigen achtergrond, leerstijl, leerwens, verwachting en fase van sociaal-emotionele ontwikkeling. De school wil onderwijs op maat, waarin iedere leerling op haar eigen niveau wordt uitgedaagd door contextrijke opdrachten aan te bieden zowel binnen als buiten de school. Het onderwijsprogramma zorgt ervoor dat de leerling een onderzoekende houding heeft en zelf keuzes kan maken. De leerling maakt opdrachten alleen en samen.

Het is de verantwoordelijkheid van docenten om leerlingen in dit leer- en ontwikkelproces te ondersteunen, begeleiden, stimuleren, en te coachen.

Onderwijsdoelen

De onderwijsdoelen van Zorg en Welzijn worden gebaseerd op de eindtermen en de kern van het examenprogramma profielvak Z&W.

Het examenprogramma is beschikbaar op www.vernieuwingymbo.nl.

In de syllabus van het College voor Examens worden de leerinhouden van de profielmodulen meer gedetailleerd weergegeven zie website www.examenblad.nl

Leerinhoud

Met een breed keuzeaanbod wil de school bij leerlingen:

1. een actieve deelname bevorderen
2. verantwoordelijkheidsgevoel versterken, doordacht eigen keus maken (LOB)
3. ontwikkelingskansen versterken cognitief, emotioneel, creatief en zelfstandigheid

Daarnaast verwerft de leerling competenties die nodig zijn voor een optimale, bij de leerling passende, doorgaande leerlijn. De competenties die hierna worden weergegeven zijn opgesteld door SLO en worden door de school gebruikt om de ontwikkeling van leerlingen in kaart te brengen.

1. Samenwerken
 - Luisteren
 - Omgaan met kritiek
 - Participeren in groepswerk
 - Afspraken nakomen
 - Voor jezelf opkomen
 - Teamwork
 - Verantwoordelijkheid nemen
 - Initiatief tonen
2. Informatie verwerven en verwerken
 - Gericht zoeken
 - Bronnen raadplegen
 - Informatie beoordelen
 - Informatie verwerken
3. Plannen en organiseren
 - Werk plannen
 - Organiseren van het uitvoeren van de opdracht
 - Planning bewaken en bijstellen
 - Planning evalueren
4. Presenteren
 - Doelgericht presenteren
 - Boeiend presenteren
 - Jezelf presenteren
5. Werkhouding en omgangsvormen
 - Werkhouding
 - Omgangsvormen
6. Evalueren en reflecteren
 - Analyseren
 - Onderbouwen
 - Beoordelen van eigen werk
 - Reflecteren op eigen gedrag

Uitgangspunt zijn de vier modules, die als één samenhangend geheel worden gezien. De leerinhouden zullen uit interne als wel externe opdrachten bestaan. Intern is meer gericht op het aanleren van basisvaardigheden en theorie. Extern worden de praktijkopdrachten gekoppeld aan realistische beroepssituaties. De opdrachten zijn ontwikkelingsgericht en sluiten aan bij de reguliere werkzaamheden van een leerbedrijf. Ook leveren ze input voor LOB.

Leeractiviteiten

Reflecteren op proces en resultaten waarbij fouten maken mag (zelfs noodzakelijk is) om tot goede leerprestaties en resultaten te kunnen komen. De activiteiten bieden voldoende ruimte voor zelfsturing en om eigen keuzes te maken. Daarnaast is ervaringsgerichte loopbaanoriëntatie een onderdeel hiervan.

Voorbeelden van extern opdrachten kunnen zijn:

Voorlichting klas 1	-Informatie geven over een gezonde leefstijl
Ondersteunen OSO	-Baliewerkzaamheden verrichten
Rondleiding Fabriek	-Informatie geven over aanpassingen en hulpmiddelen in en rondom het gebouw die toegankelijkheid en veiligheid bevorderen
Gezonde kantine in school	-Een gezonde maaltijd samenstellen, bereiden en opdienen
Ondersteunen met handicap zwemmen	-Ondersteunen bij het bewegen en verplaatsen
Meelopen met EHBO op een sportevenement	-Eenvoudige EHBO technieken toepassen

De eindstage is bedoeld als opstap naar de toekomst om te ontdekken voor welke richting de leerling definitief kiest.

Docentenrollen

Bij aanvang van de opleiding zal de docent bij het aanleren van de basisvaardigheden en theorie meer de rol van instructeur dan van coach aannemen. In de loop van de opleiding zullen deze rollen omgedraaid zijn.

Als instructeur zal de docent:

- Theorie behandelen
- Technieken aanleren
- Workshops geven
- Meer excelleren in eigen vakgebied

Als coach inspireer en ondersteun je de leerling om het zelf reflecterende en zelfsturende vermogen van de leerling te stimuleren.

Naast deze 2 rollen behoort de docent in staat te zijn om de volgende rollen aan te nemen:

- Loopbaanbegeleider
- Pedagoog
- Didacticus
- Teamplayer
- Gastvrouw/heer

Materialen en bronnen

Het huidige Z&W lokaal kent een werkplekken structuur die aangepast moet worden aan de nieuwe vraag zoals betere ICT mogelijkheden. Verder zal er gewerkt worden met diverse leerbronnen denk aan verschillende leer- en werkboeken, films, ICT.

Onderwijstijd

vier profiel delen	keuze	keuze	Leerjaar 4
	keuze	keuze	Leerjaar 3

Bovenstaand model laat zien dat profielvak en keuzevak naast elkaar zijn geprogrammeerd.

Groeperingsvormen

Instructie kan klassikaal of individuele plaatsen vinden. Leerlingen werken afwisselend alleen of samen.

Leeromgeving

Het lokaal Z&W is in eerste instantie de leeromgeving om opdrachten uit te voeren. Vervolgens wordt er gezocht naar een koppeling met de echte praktijk.

Toetsing

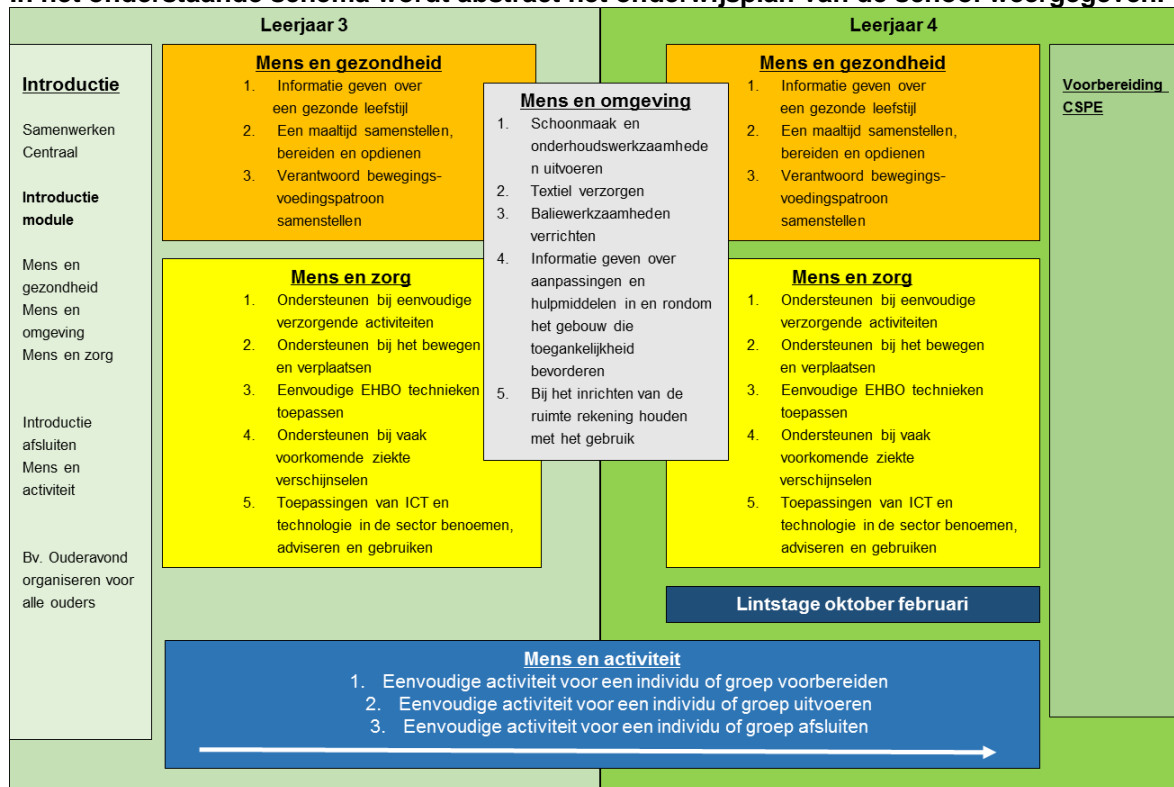
De school kiest voor onderstaand examenmodel:

deel v/h SE cijfer			Ij3	Ij4
keuzevak 1	20%		20%	
keuzevak 2	20%		20%	
keuzevak 3	20%			20%
keuzevak 4	20%			20%
Profielvakken totaal	20%		10%	10%
	100%		50%	50%

De percentages zijn de zwaarte van de eindbeoordeling.

Toetsen binnen het profielvak worden afgestemd op de wijze van toetsen volgens het landelijk centraal examen (CSPE).

In het onderstaande schema wordt abstract het onderwijsplan van de school weergegeven.



In het profielvak Z&W worden de vier modules op verschillende manieren met elkaar gecombineerd. De modules staan niet op zichzelf. De rode draad in het onderwijsprogramma is de module 'mens en activiteit'. Opdrachten voor deze module worden buiten school in de echte praktijk uitgevoerd, waarbij onderdelen uit de andere drie modules zijn geïntegreerd. De opdrachten worden op school voorbereid. Per leerjaar behoort de leerling aan minimaal drie opdrachten te werken. In goed overleg zijn leerlingen vrij wanneer en op welk moment zij hieraan willen werken.

Naast deze doorlopende module 'mens en activiteit' wordt er gewerkt aan opdrachten uit de drie andere modules. Waarbij een uitgangspunt is dat de module 'mens en omgeving' terug komt in alle opdrachten.

In de uren van het profielvak werken leerlingen aan een integrale opdracht en naar eigen inzicht aan de buitenschoolse opdracht.