

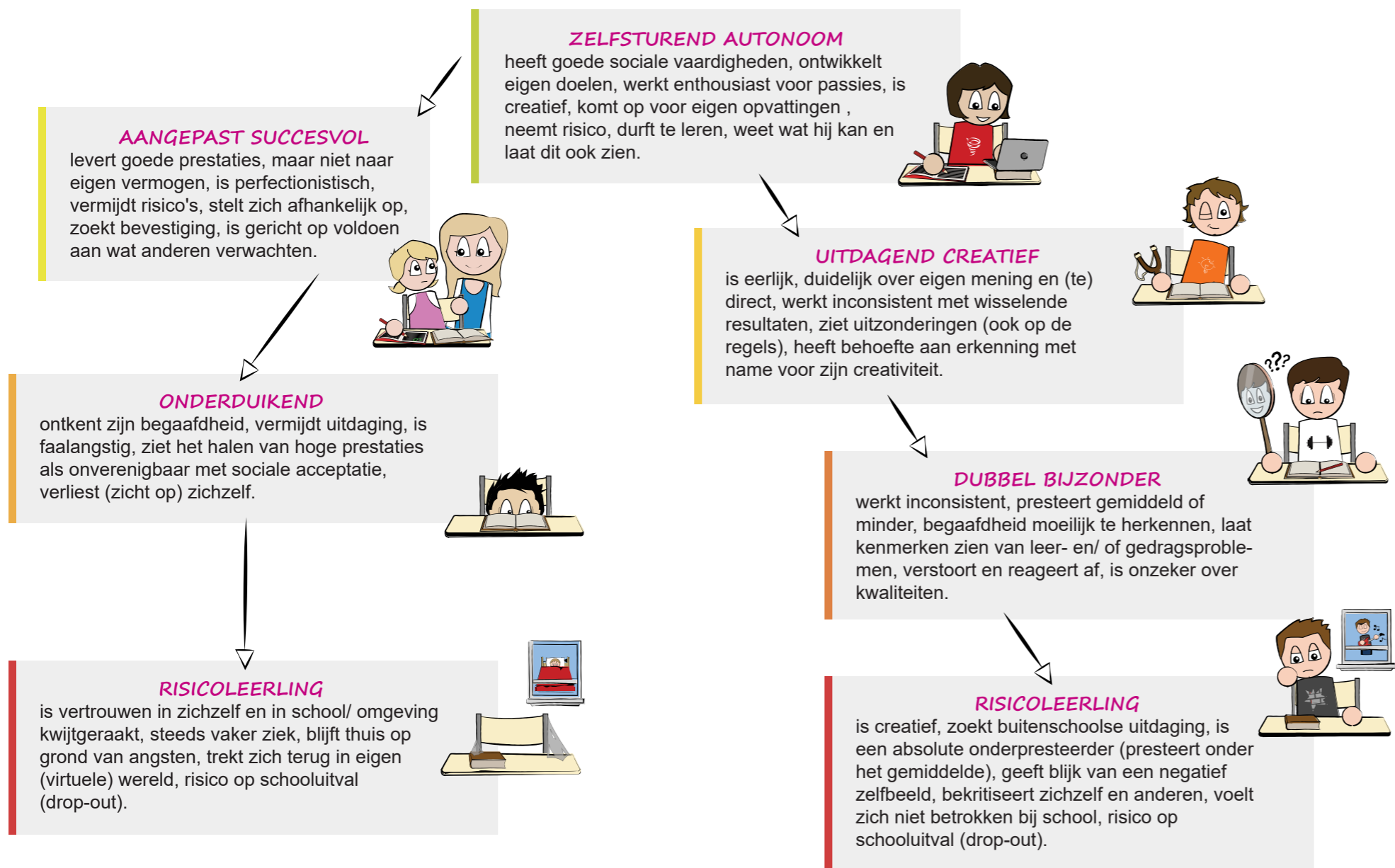
# Wat herken jij in de profielen van begaafde leerlingen?

Iedere leerling is uniek en heeft verschillende talenten. Het ontwikkelen en zichtbaar worden van je talenten wordt voortdurend beïnvloed door hoe je omgaat met je ervaringen, je kwaliteiten en uitdagingen en door de kansen en belemmeringen in je omgeving.

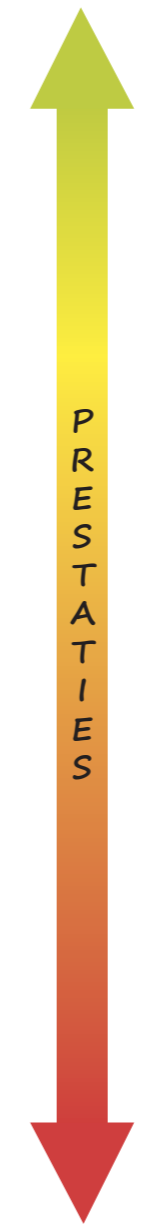
Betts en Neihart hebben zes profielen samengesteld die kenmerken beschrijven van begaafde leerlingen. Hierbij wordt aangegeven hoe een leerling (h)erkend kan worden en hoe de omgeving (thuis en school) kan ondersteunen. Het is goed mogelijk dat je bij een leerling kenmerken van meerdere profielen herkent en dat het in de tijd verandert omdat het om een dynamisch proces gaat.



De verschillende profielen worden hieronder weergegeven in relatie tot sociaal functioneren en in relatie tot zichtbare talenten en prestaties passend bij de potentie en keuzes van de leerling.



GOED



SLECHT

## PSYCHOLOGISCHE BASISBEHOEFTEN

Iedere leerling heeft behoefte aan competentie, autonomie en relatie. Dit zijn de drie psychologische basisbehoeften.

### AUTONOMIE: RUIMTE OM ZELF TE KIEZEN EN VERANTWOORDELIJKHEID TE DRAGEN



Wanneer aan deze behoefte wordt voldaan, ervaren leerlingen

- ruimte om zelf (mede) te bepalen hoe ze iets aanpakken
- ruimte om hun ideeën te uiten
- dat er rekening wordt gehouden met hun gevoelens en opvattingen
- dat ze regelmatig eigen keuzes mogen maken
- betrokkenheid bij belangrijke zaken in hun leef- en leeromgeving

### COMPETENTIE: VERTROUWEN EN PLEZIER IN EIGEN KUNNEN



Wanneer aan deze behoefte wordt voldaan, ervaren leerlingen

- dat ze interessante en nieuwe vaardigheden kunnen leren
- dat ze dingen die ze doen met succes tot een goed einde brengen
- dat ze in hun leven veel mogelijkheden hebben om te laten zien wat ze kunnen
- dat ze onbelemmerd en met inzet nieuwe taken aangaan
- zelfvertrouwen en waardering van anderen, thuis en op school

### RELATIE: JE VEILIG, GEACCEPTEERD EN VERBONDEN VOELN



Wanneer aan deze behoefte wordt voldaan, ervaren leerlingen

- verbinding met 'peers' en volwassenen in hun leer- en leefomgeving
- dat anderen hen (willen) begrijpen
- dat anderen hen waarderen om wie ze zijn
- dat hun inbreng op prijs wordt gesteld en wordt verwacht
- dat met elkaar in gesprek gaan waardevol is

# Wat geldt voor jou en hoe kun jij je verder ontwikkelen?

## DE ZELFSTURENDE AUTONOME LEERLING

Je weet wat je kunt en wilt. Ook wil je steeds blijven leren. Je leert van fouten en gaat voor eigen doelen. Je bent trots op wat je op jouw manier bereikt. Dat mogen anderen dan ook zien. Je hebt goed inzicht in jezelf en goede relaties met anderen. Je durft jezelf te zijn. Je voelt je begrepen en erkend. Het kan zijn dat je er (soms) voor kiest meer aandacht te besteden aan (buitenschoolse) interesses dan aan het nastreven van hoge schoolse prestaties.

veelzijdig, doorzetter, gedreven, sterk zelfsturend, doelgericht, optimistisch, tolerant, respectvol, veerkrachtig

verruim mogelijkheden om passies te ontwikkelen

onafhankelijkheid stimuleren en samen leren met 'peers' faciliteren

## DE AANGEPASTE SUCCESVOLLE LEERLING

Je levert goede prestaties. Vaak bewonderen en waarderen anderen je hiervoor. Je gaat voor een perfect resultaat en wilt liever geen fouten maken. Je vraagt aan anderen of het goed is wat je doet, ook als dit eigenlijk niet nodig is.

Je vindt het lastig op je eigen oordeel af te gaan of je eigen weg te kiezen. Je bent gevoelig voor wat de omgeving van je verwacht. Anderen denken vaak dat je er vanzelf wel komt, zonder extra uitdaging en hulp. Zou je nog meer kunnen of iets anders willen vanuit eigen keuzes?

werkt voor hoog cijfer, geliefd en bewonderd, conformerend, zoekt bevestiging, faalangstig, 'fixed mindset', neemt de veilige/ bekende weg

leren opstaan na falen en minder sterke kanten ontwikkelen

leren handelen vanuit eigen behoeften en interesses

## DE ONDERDUIKENDE LEERLING

Je wil graag bij de groep horen en hetzelfde doen als anderen. Je denkt dat hoge prestaties én 'bij de groep horen' niet met elkaar te verenigen zijn. Je kiest voor 'erbij horen' ten koste van de ontwikkeling van je eigen identiteit, van je talenten en interesses. Het kan zich uiten in onzekerheid en het uit de weg gaan van uitdagingen. Je weet niet goed wat je zelf echt wil en kan. Liever streef je groepsdoelen na dan je eigen doelen.

Je hebt mogelijk lichamelijke klachten. Ook kan het zijn dat je je steeds meer terugtrekt. Ontdekken wie je bent en wat je wil en kan, is voor jou een grote uitdaging. Niet iedereen ziet jouw kwaliteiten, omdat je erg je best doet om niet op te vallen. Ouders zien het vaak wel.

zoekt sociale acceptatie, wisselende vriendschappen, onzeker, beïnvloedbaar, verlies van eigenheid, laat kansen onbenut

Wat herken jij in deze profielen? Het is mogelijk dat je je in meerdere profielen herkent. Welke gedachtes en behoeften heb jij? Zie jij aanknopingspunten die jou verder helpen?

## DE UITDAGENDE CREATIEVE LEERLING

Je bent creatief in denken en doen. Je ziet de dingen scherp, ook de uitzonderingen op de regels. Je neemt niet zomaar iets aan en bent kritisch en (te) direct. Je haalt wisselende resultaten en laat uiteenlopend gedrag zien: de ene leraar kan met je 'lezen en schrijven', een ander ervaart jouw uitdagende gedrag als lastig of brutaal.

creatief, volhardend in passies, veel energie, verveeld, ongeduldig, geringe zelfcontrole, sterk rechtvaardigheidsgevoel, emotioneel kwetsbaar

sterke kanten waarderen en bekrachtigen

sterke kanten leren benutten om anders en beter te leren

## DE DUBBEL BIJZONDERE LEERLING

Je hebt veel kwaliteiten en sterke kanten. Tegelijk ervaar je problemen in leren of gedrag. Dit is frustrerend en verwarrend. Je kunt je 'dom' en niet begrepen voelen. Je hebt het nodig dat juist je kwaliteiten worden gezien en ingezet. Dat je daar aan kan werken.

Tegelijk blijft er compensatie nodig voor de belemmerende factoren. Accepteer dat ze er zijn en leer ermee omgaan. Leg hierbij het accent op de ontwikkeling van je talenten.

gefrustreerd, niet taakgericht, geneigd tot angst of depressie, gevoel van falen voor school, sociale of emotionele problemen, moet veel extra inspanning leveren

hoge verwachtingen vasthouden en uitspreken

## DE RISICOLEERLING

Je bent creatief en gevoelig. Je bent niet gemotiveerd voor schoolse zaken en zoekt uitdaging in buitenschoolse bezigheden. Je bent mogelijk wel fysiek op school aanwezig, maar je voelt je nauwelijks betrokken bij wat daar gebeurt. Je loopt het gevaar dat je in een steeds lager onderwijsniveau terecht komt. Je gedrag is (met regelmaat) onverantwoord en ongepast.

Ook thuis loopt het vaak niet goed en zijn er spanningen. Je legt 'de schuld' vaak bij anderen of bij de situatie, je onderkent je eigen rol niet of nauwelijks. Hobby's (zoals computer, beeldende kunst en muziek) zorgen voor positieve energie en maken jouw talenten zichtbaar.

onrealistische verwachtingen, voelt zich niet geaccepteerd, laag zelfbeeld, depressieve gevoelens, 'thrill seeking', is niet/ nauwelijks zelfverantwoordelijk, tegenvallende schoolprestaties

ontwikkelen van zelfinzicht en zelfacceptatie

structuur en vertrouwen bieden om toekomstperspectief te onderzoeken

korte termijn behoeften en lange termijn doelen verbinden

