

IN GESPREK OVER

Cultureel erfgoed

Hoe staat het met erfgoed in het onderwijs?



vragen aan de leraar



vragen aan de aanbieder

Hoe ga je om met erfgoed (van buitenaf)?

Waar ben je mee bezig?

Hoe gaan jullie om met de vraag vanuit de scholen? Wat bieden jullie?

Wat zie je bij leerlingen gebeuren bij een activiteit?

Waar ben je trots op?

Wat zijn de ervaringen bij erfgoed met leerlingen?



Wat wil je met erfgoed in je onderwijs?



Welke samenwerking is daarvoor nodig?

School/team neemt aanbod af

School/team arrangeert op een thema en gebruikt onderdelen vanuit het aanbod

School/team ontwikkelt zelf, en heeft expertise, training, bronnen nodig....

Aan welke eisen moet het aanbod voldoen?

Wat heeft de instelling te bieden op dit thema?

Wat heeft de school nodig?

Wat spreken we af?

A. WAAR STAAN WE NU?

B. WAT WIL HET TEAM?

C. HOE WERKEN WE SAMEN?

VRAGEN VOOR / de educator

Operationeel

Methodegerichte vragen

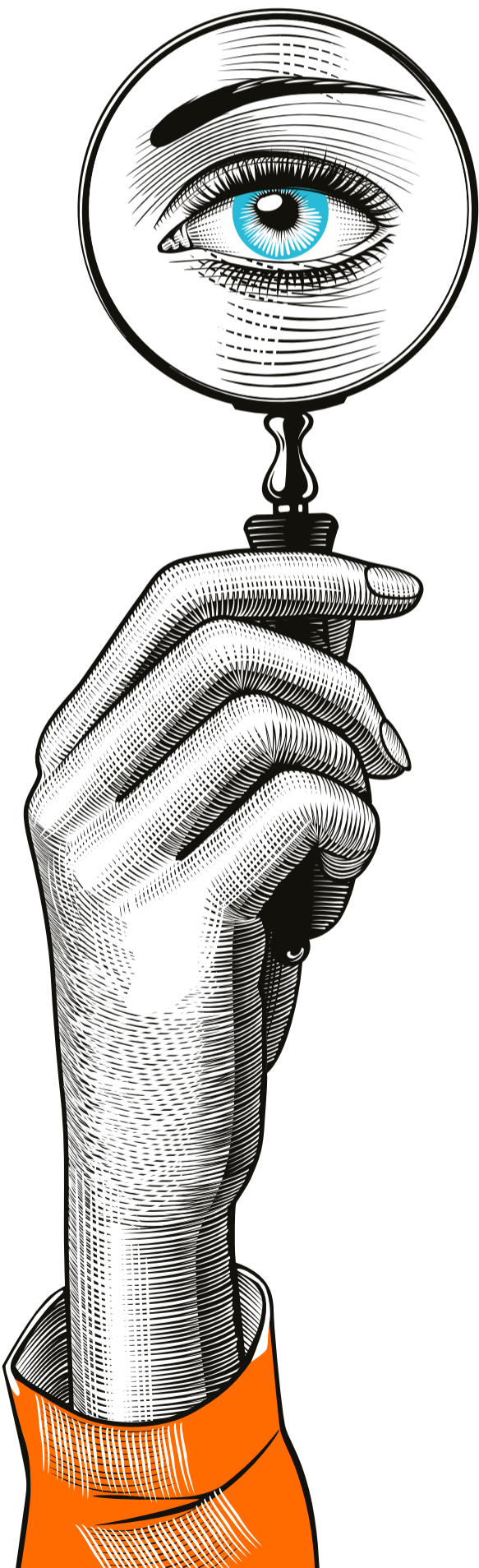
- Welke methode gebruik je?
- Hoe gebruik je de methode? Werk je met de methode van voor naar achter of heb je een eigen route of gebruik je het als bronnenboek?
- Op welke manier gebruik je onderwerpen en thema's uit jouw methode bij het aanbod van deze instelling?
- Op welke manier laat je de methode 'los'?
- Op welke manier ontwikkel je zelf materiaal?
- Op welke manier zet je (historische) bronnen in binnen het onderwijs (anders dan uit een methode)?

Werken met aanbod

- Hoe werk je samen met je team aan buitenschools aanbod?
- Staat het aanbod vast per jaar?
- Op welke manier sluit het aanbod aan op wat er binnen de school gebeurt?
- Werk je samen met je team met buitenschools aanbod?
- Hoe werk je samen met verbinders/andere aanbieders?
- Op welke manier is voor jou de planning van buitenschools aanbod bevredigend?

Visie

- Wat versta je onder betekenisvol onderwijs?
- Wanneer is voor jou een aanbod betekenisvol?
- Wat is het doel van het gebruik van buitenschools aanbod?
- Op welke manier werk je met doelen?
- Op welke manier zoek je naar samenhang tussen buitenschools aanbod en het curriculum?
- Is er een leerlijn voor Cultureel Erfgoed?
- Wordt erfgoed teambreed gedragen?
- Is er een interne cultuurcoördinator of een kunstcoördinator binnen de school?



slo

Bezoekadres
Stationsplein 15
3800 AM Amersfoort

Postadres
Postbus 502
3800 AM Amersfoort

T +31 (0)33 484 08 40
E info@slo.nl
W www.slo.nl

 company/slo
 SLO_nl